

«СОГЛАСОВАНО»

Администрация МР "Жуковский район"
отдел образования

Заведующий



Н.Г. Чупрунова

ФИО

дата

подпись

«УТВЕРЖДАЮ»

Директор МОУ "Средняя общеобразовательная школа № 2"
г. Белоусово Жуковского района



О.К. Пешкова

ФИО

дата

подпись

Госавтоинспекция Жуковского района



Флерко Н.И.

ФИО

дата

подпись

ПАСПОРТ

дорожной безопасности образовательной организации

муниципальное общеобразовательное учреждение "Средняя общеобразовательная школа №2", г
Белоусово Жуковского района Калужской области

(наименование образовательной организации, филиала образовательной организации)

2021 год

ПАСПОРТ дорожной безопасности образовательной организации

Муниципальное общеобразовательное учреждение

"Средняя общеобразовательная школа №2", г. Белоусово Жуковского района Калужской области

(полное наименование образовательной организации)

1. Тип ОО

Средняя общеобразовательная школа

(тип)

2. Вид

СОШ

ООУ (ООУ, СОШ, лицей, гимназия)

3. Юридический адрес ОО

249160, Калужская область, Жуковский р-н, п. Белоусово, ул. Гурьянова, д.33

(юридический адрес)

4. Фактический адрес ОО

249160, Калужская область, Жуковский р-н, п. Белоусово, ул. Гурьянова, д.33

(фактический адрес)

5. Руководители ОО:

5.1 Директор

Пешкова Оксана Константиновна

(Ф.И.О. директора)

(48432)23712

(рабочий телефон)

5.2 Заместитель директора по учебной работе

Мазёнова Марина Александровна

(Ф.И.О. заместителя по учебной работе)

(48432)53186

(рабочий телефон)

5.3 Заместитель директора по воспитательной работе

Ефремова Вероника Васильевна

(Ф.И.О. заместителя по воспитательной работе)

(48432)53186

(рабочий телефон)

5.4 Педагог, ответственный за профилактику ДДТТ

Ефремова Вероника Васильевна

(Ф.И.О. педагога, ответственного за профилактику ДДТТ)

(48432)53186

(рабочий телефон)

Приказ № 108-пл от 31.08.2018

(№ приказа о назначении)

6. Закреплённый за ОО сотрудник ГИБДД

Федченко Ксения Сергеевна

(должность, Ф.И.О сотрудника ГИБДД)

7. Ответственный работник муниципального органа управления образованием

Документовед Яркина Евгения Владимировна

(должность, Ф.И.О)

8. Руководитель или ответственный работник дорожно-эксплуатационной организации, осуществляющей содержание улично-дорожной сети

И.о. главы администрации МО ГП "Город Белоусово" Зважий Тарас Владимирович

(должность, Ф.И.О)

9. Количество учащихся (общее)

1205

(количество)

По параллелям:

1 класс	4	142
2 класс	6	178
3 класс	4	129
4 класс	5	148
5 класс	5	136
6 класс	3	84
7 класс	4	122
8 класс	4	121
9 класс	4	104
10 класс	1	25
11 класс	1	16

10. Время занятий в ОО

с 8⁰⁰ до 15³⁰

(в часы, с. до)

с 13⁰⁰ до 17³⁰

(в часы, с. до)

с 15⁰⁰ до 18⁰⁰

(в часы, с. до)

11. Наличие отряда ЮИД

(возраст, до... лет)

(количество)

(разработка)

12. Схема безопасного подхода к ОО

Схема

13. Фото подхода к ОО

Фото

14. Уголок по БДД+Стенд безопасного маршрута

Фото

15. Кабинет по БДД

Фото

16. Учебно-тренировочный перекрёсток

Фото

17. Школьный автобус (сведения)

Фото

18. Схемы движения школьных автобусов

Фото

19. Справки, рапорты, информации

Фото

20. Учебная программа по БДД:

(название программы)

(количество уроков)

(количество часов)

(разработка программы)

21. Информация о ДТП с участием учащихся ОО:

(даты в ДТП)

22. Координаты образовательной организации

Долгота

Широта

23. Интенсивность движения транспортных средств

единиц в час

24. Интенсивность движения пешеходов человек в час

25. Инженерное обустройство улично-дорожной сети около образовательной организации. Требуется в соответствии с нормативами:

- пешеходных переходов
- ** из них внеуличных
- остановок маршрутных ТС
- тротуаров, пешеходных дорожек

26. Количество технических средств организации дорожного движения у образовательной организации

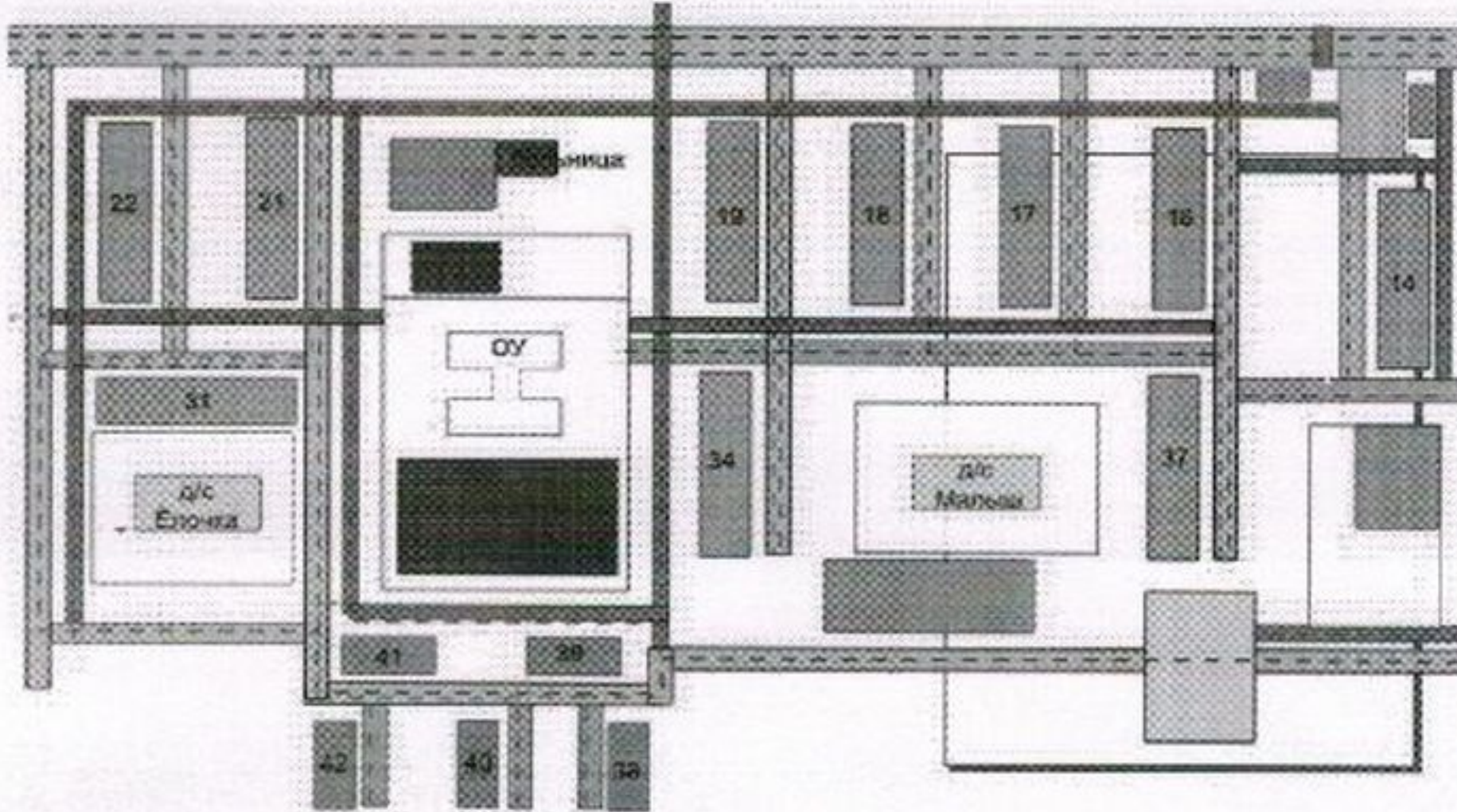
- светофоров
- ** из них пешеходные
- ** Т7
- знаки 5.19.1 (2)
- ** из них над проезжей частью
- знаки 1.23
- ** из них основной
- ** предварительный
- средства светодиагностической индикации
- разметка 1.14.1
- ** в том числе, на желтом фоне
- разметка 1.24.1.
- искусственных неровностей
- пешеходных ограждений

Схема безопасного подхода к образовательной организации (сканы, электронные схемы безопасных маршрутов)

[Вернуться на главную](#)

«Фото»

Район расположения образовательного учреждения, пути движения транспортных средств и детей (обучающихся, воспитанников)
ул. Гурьянова, д. 33



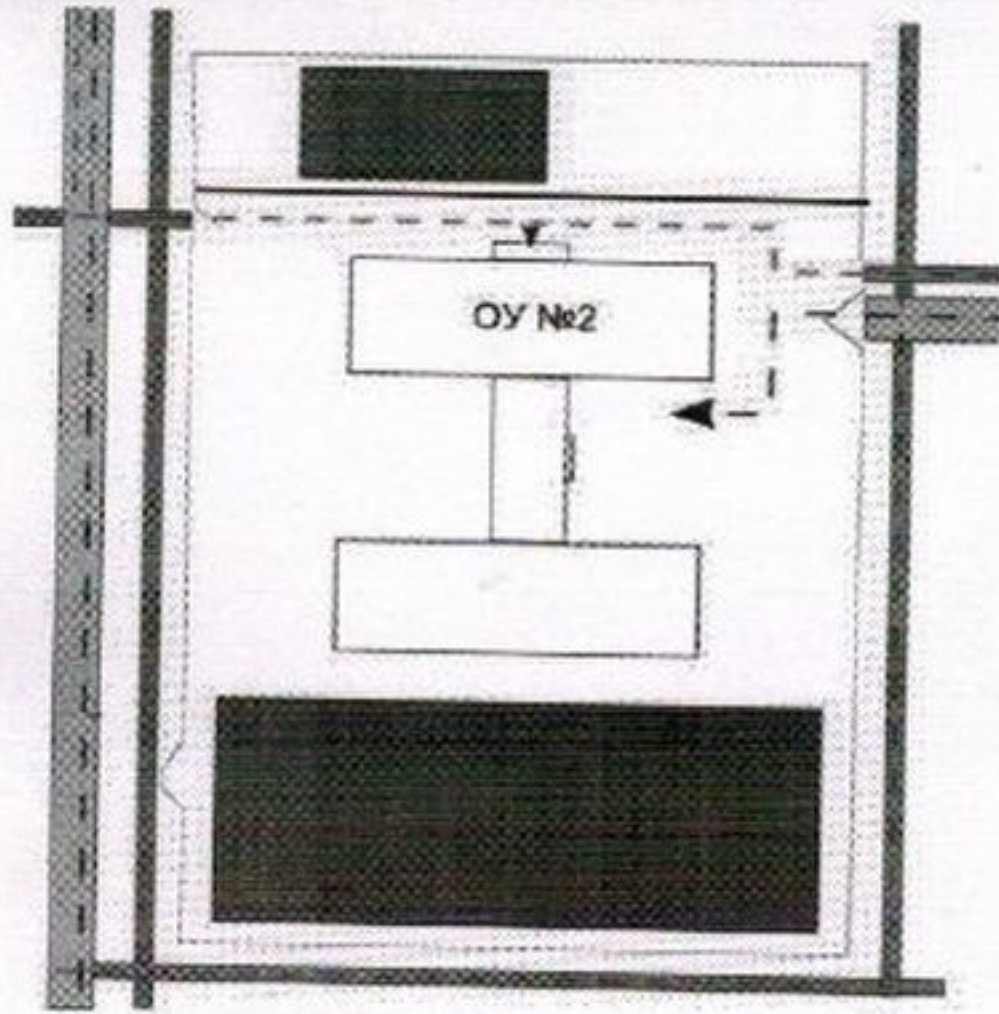
- | | | | |
|--|-----------------------|--|-----------------------|
| | - СОУ №2 п. Белоусово | | - проезжая часть |
| | - д/с | | - тротуар |
| | - жилые здания | | - движение транспорта |
| | - спортивные площадки | | - движения учащихся |
| | - нежилые здания | | - пешеходный переход |



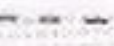
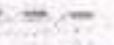
ул. Московская, д. 53



- | | |
|--|---------------------|
| | Движение учащихся |
| | Движение транспорта |

Пути движения транспортных средств по территории образовательного учреждения к местам разгрузки/погрузки и рекомендуемые безопасные пути передвижения детей (обучающихся, ул. Гурьянова, д. 33 ул. Московский, д. 53



-  - проезжая часть
-  - тротуар
-  - движение транспорта
-  - движение учащихся

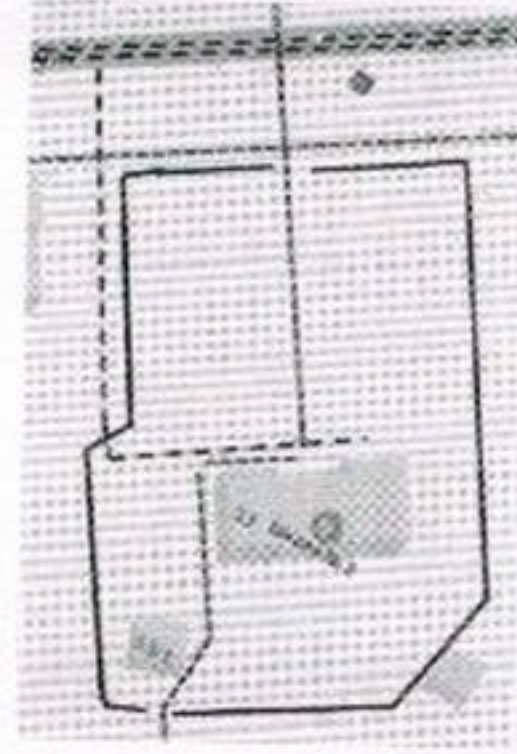
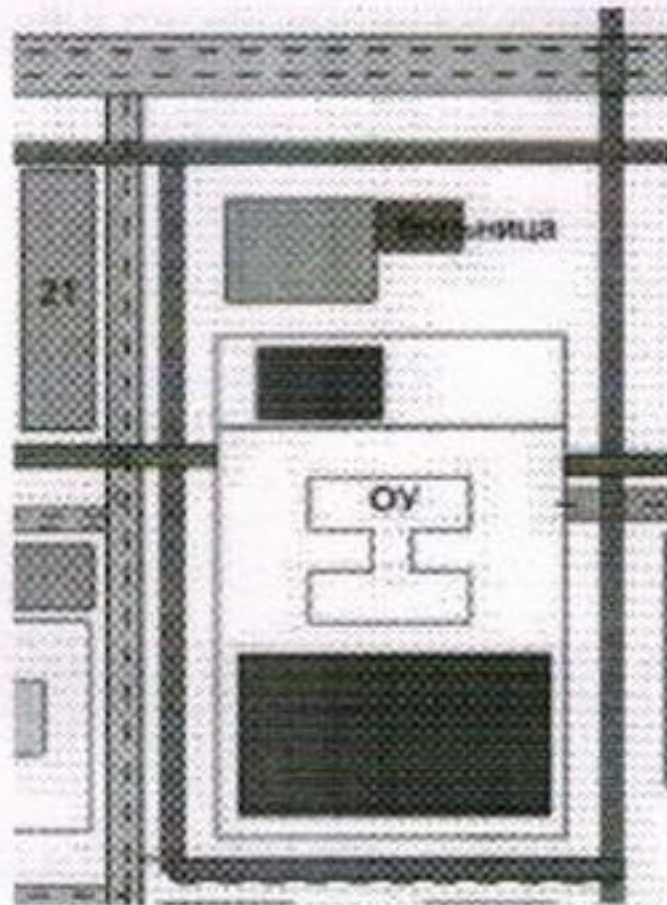
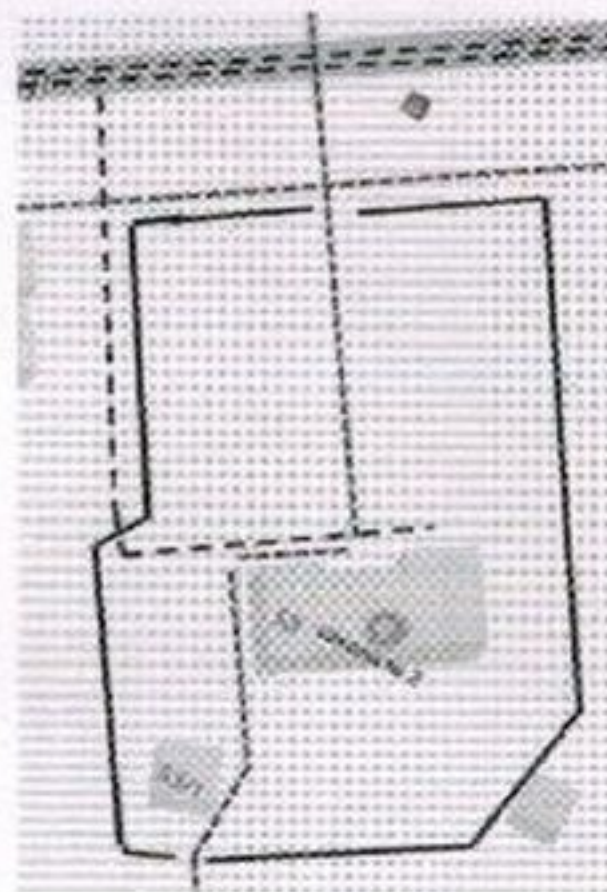


Схема организации дорожного движения в непосредственной близости от образовательного учреждения с размещением соответствующих технических средств организации дорожного движения, маршрутов движения детей (обучающихся, воспитанников)



ул. Гурьянова, д. 33



ул. Московская, д. 53

Фото подхода к образовательной организации



Зеркала на главном



ФОТО



Фото на странице: 2

Вход на территорию школы

Вход на территорию школы

Информация об обеспечении безопасности перевозок детей специальным транспортным средством (автобусом).

Общие сведения

Количество автобусов: 1

Марка	Модель	Государственный регистрационный знак	ФИО водителя
1 ПАЗ	32053-70	О 982 НК 40	Хламов Николай Анатольевич

Соответствие конструкции требованиям, _____

1. Сведения о водителе автобуса

Фамилия, имя, отчество	Принят на работу	Стаж в категории D	Дата предстоящего мед. осмотра	Период проведения стажировки	Повышение квалификации	Допущены ли нарушения ПДД
Хламов Николай Анатольевич		6 лет	1 августа 2020 г.			нет

2. Организационно-техническое обеспечение

1) Лицо, ответственное за обеспечение безопасности дорожного движения:

Ефремова Вероника Васильевна

назначено Приказ № 108-пд от 31.08.2018
 прошло аттестацию нет

2) Организация проведения предрейсового медицинского осмотра водителя:

осуществляет Курищук О.В.
 (Ф.И.О. специалиста)
 на основании договора
 действительного до 26.09.2021 г.

3) Организация проведения предрейсового технического осмотра транспортного средства:

осуществляет Маркин И.Д.
 (Ф.И.О. специалиста)
 на основании муниципального контракта
 действительного до 26.09.2021 г.

4) Дата очередного технического осмотра 26 сентября 2021 г.

5) Место стоянки автобуса в нерабочее время территория школы

меры, исключающие несанкционированное использование территория огорожена забором, ведется видеонаблюдение.

3. Сведения о владельце ГКУ Калужской области "Школьный автобус"

Юридический адрес владельца 248016, г. Калуга, ул. Грабцевское шоссе, 4Б
 Фактический адрес владельца 248016, г. Калуга, ул. Грабцевское шоссе, 4Б
 Телефон ответственного лица _____

4. Сведения об организациях, осуществляющих техническое обслуживание и ремонт автобусов

248016, г. Калуга, ул. Грабцевское шоссе, 4Б

5. Сведения об организациях, осуществляющих перевозку детей специальным транспортным средством (автобусом)
МОУ "СОШ №2", г.Белоево 8(48432)53186
Отдел Образования Жуковского района 8(48432)51744

рекомендуемый список организаций, осуществляющих перевозку детей специальным транспортным средством (автобусом)

6. Сведения о ведении журнала инструктажа

**ДОКУМЕНТ ПОДПИСАН
ЭЛЕКТРОННОЙ ПОДПИСЬЮ**

СВЕДЕНИЯ О СЕРТИФИКАТЕ ЭП

Сертификат 603332450510203670830559428146817986133868575866

Владелец Пешкова Оксана Константиновна

Действителен с 26.02.2021 по 26.02.2022